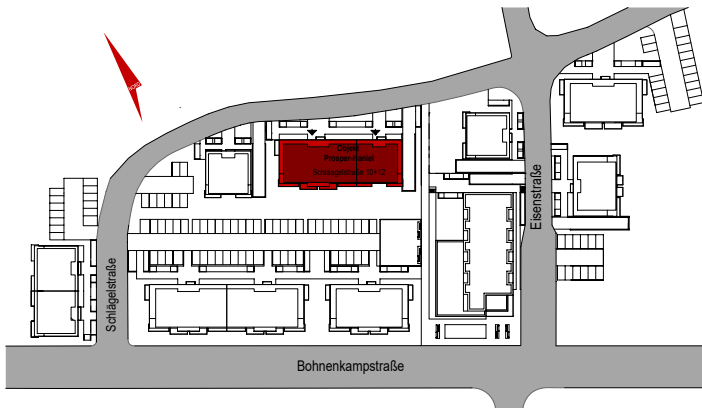


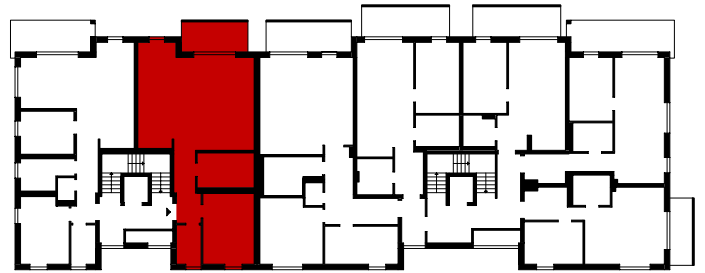
OBJEKT PROSPER HANIEL - SCHLÄGELSTRASSE 10,12 - 2. OBERGESCHOSS - WOHNUNG 16



Lage im Wohnkomplex



Lage im Gebäude - 2. Obergeschoss



**Wohnfläche**

Raum Nr.	Raum	Anrechenbare Wohnfläche
3.10	Diele	7,29 m <sup>2</sup>
3.11	Abstellraum	4,24 m <sup>2</sup>
3.12	Schlafen	15,90 m <sup>2</sup>
3.13	Bad	8,66 m <sup>2</sup>
3.14	Wohnküche	49,36 m <sup>2</sup>
3.15	Balkon	4,37 m <sup>2</sup> (8,73 m <sup>2</sup> )

**89,82 m<sup>2</sup>**